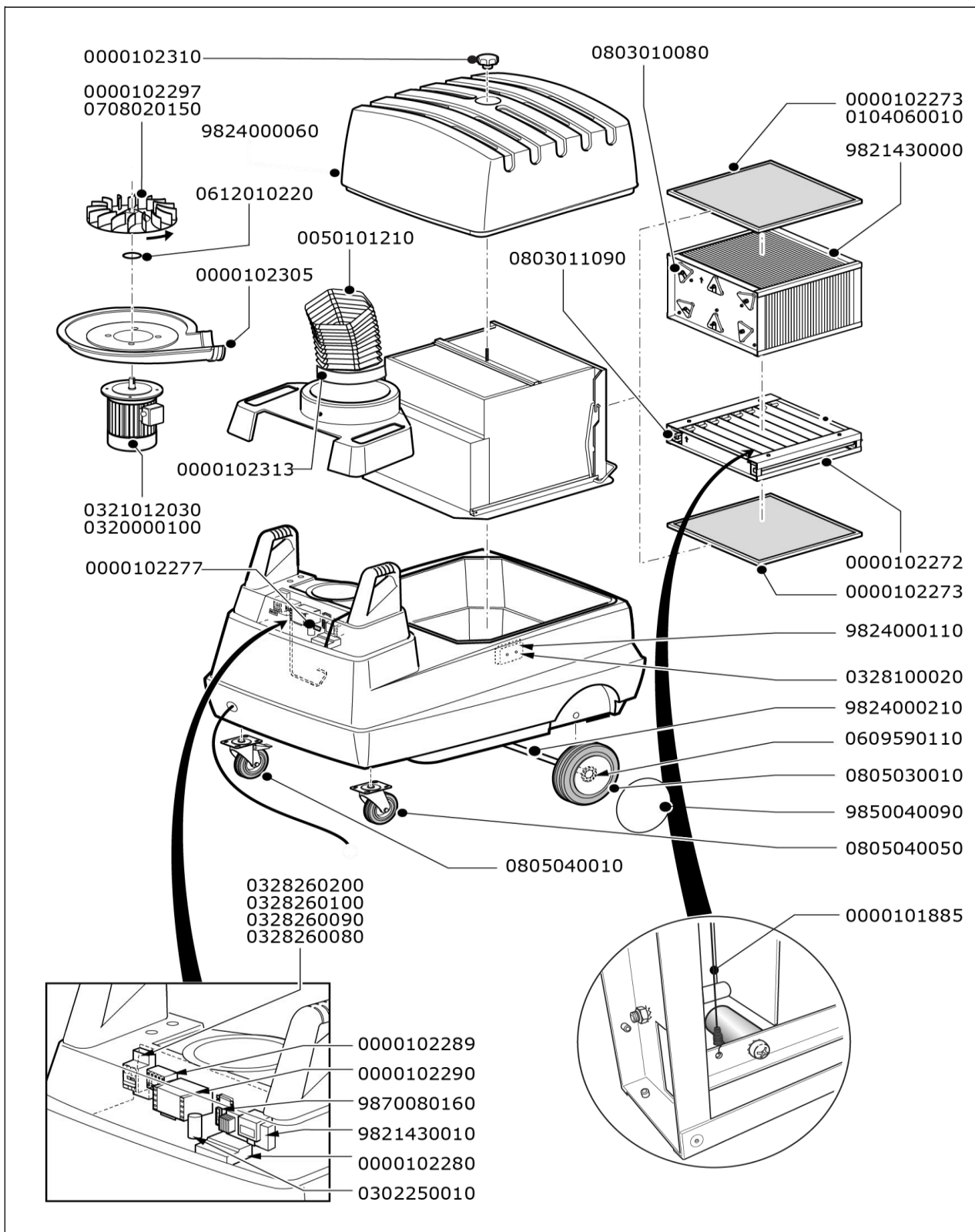


Exploded view
MFE



Onderdelen MFE

Art.nr.	Omschrijving	0
0000101885	Ionisatiedraad t.b.v. FIS (10 stuks)	-
0000102272	Ionisator FIS	-
0000102273	Aluminium voor-/nafilter SAF	-
0000102277	Waarschuwingslampje 28V, geel	-
0000102280	Hoogspanningsprint MFE/SFE	-
0000102289	Relais MC2A	-
0000102290	Transformator 50W/24V 115/230/400V	-
0000102297	Aluminium ventilatorwiel 50Hz	-
0000102305	Behuizing FAN-14/28/MNF/mobiele units, motorzijde	-
0000102310	Sterknop M8	-
0000102313	Manchet Ø 203 mm	-
0050101210	Slangset (Ultra)Flex voor montage op mobiele unit	-
0104060010	Actief kool nafilter SCF	-
0302250010	Condensator 0,5 µF/660V	-
0328100020	Veiligheidsschakelaar, 2-polig	-
0609590110	Starlock 22 mm	-
0612010220	Pasring 19x1	-
0708020150	Aluminium ventilatorwiel 60Hz	-
0803010080	Isolator FCS	#N/B
0803011090	Isolator FIS	-
0805030010	Wiel Ø 250 mm zwart (excl. wioldoppen)	-
0805040010	Zwenkwiel Ø 125 mm met rem	-
0805040050	Zwenkwiel Ø 125 mm zonder rem	-
9821430000	Collector FCS	-
9821430010	Hoogspanningstransformator MFE	-
9824000060	Filterkap MFD/MFE incl. uitblaasrooster	-
9824000110	Montageset veiligheidsschakelaar MFE	-
9824000210	Wielas MFD/MFE	-
9850040090	Wioldoppen geel MFD/MFS/MFE (2 stuks)	-
• MFE (400V/3ph/50Hz)		
0320000100	Motor 0,75 kW, 230-400V/3ph/50-60Hz	-
0328260080	Motorbeveiligingsschakelaar MPS 1.6-2.5A (mobiele units)	-
• MFE (230V/3ph/50Hz)		
0320000100	Motor 0,75 kW, 230-400V/3ph/50-60Hz	-
0328260090	Motorbeveiligingsschakelaar MPS 2.5-4.0A (mobiele units)	-
• MFE (230V/1ph/50Hz)		
0321012030	Motor 0,75kW, 115-230V/1ph/50-60Hz	-
0328260100	Motorbeveiligingsschakelaar MPS 4.0-6.3A (mobiele units)	-
• MFE (115V/1ph/50Hz)		
0321012030	Motor 0,75kW, 115-230V/1ph/50-60Hz	-
0328260200	Motorbeveiligingsschakelaar MPS 10-16A (CSA+UL; mobiele units)	-